

Velkommen til online informationsmøde om fjernvarme til Frederiksborgvej

Informationsmødet starter kl. 19.00



vores natur
vores ansvar

Fjernvarme til Frederiksborgvej

1. Præsentation

- Fjernvarmeudbygningen i Himmelev
- Udbygningsplan og tidsplan
- Ensretningen af Frederiksborgvej
- Fordele og økonomi
- Hvor kommer fjernvarmen fra?
- Om gravearbejdet
- Installation i huset

2. Svar på spørgsmål

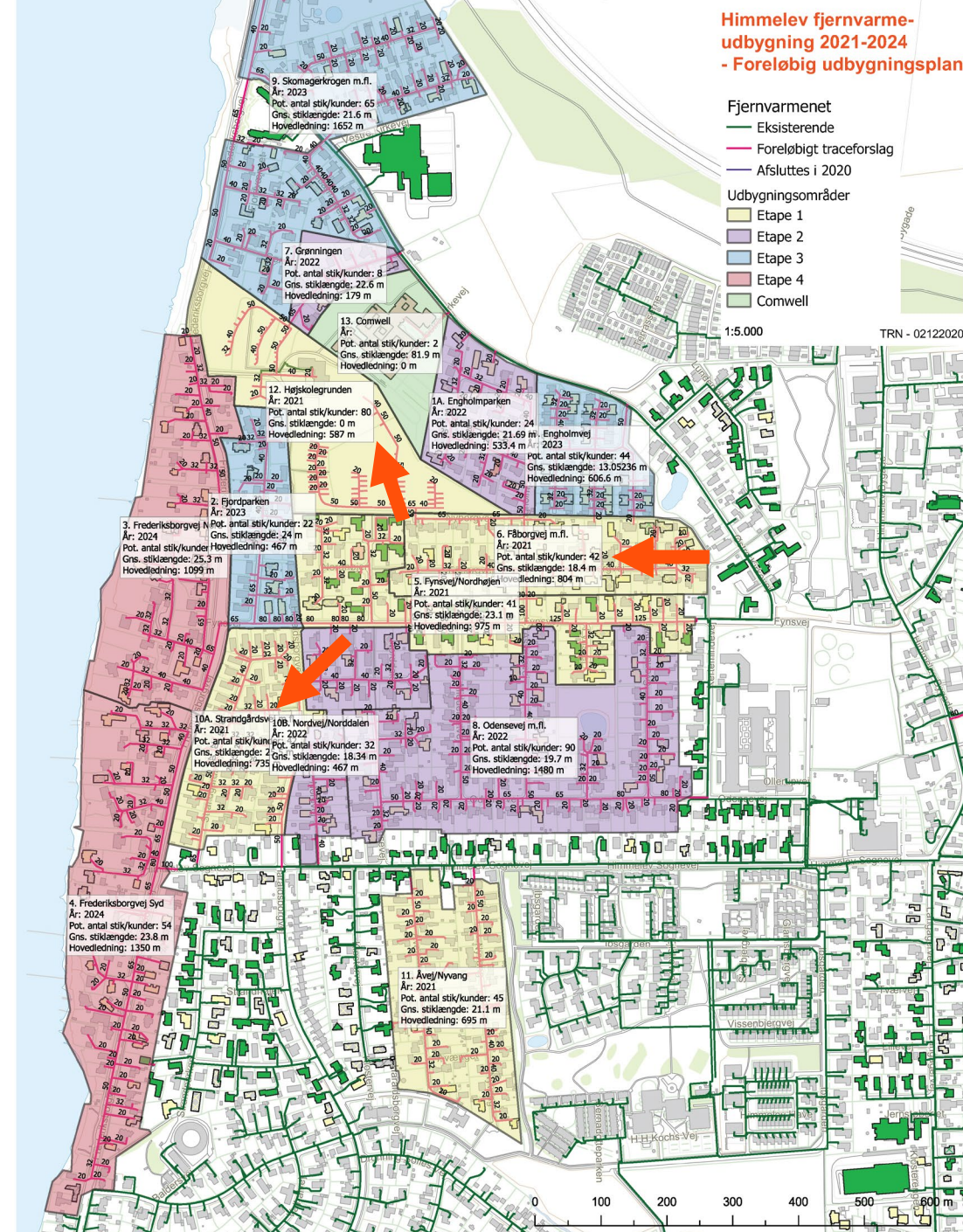
- Spørgsmål fra deltagere

Fjernvarmeudbygning i Himmelev 2021-2025

- Nye grønne vinde – både politisk og hos vores kunder
- Et vigtigt element i Roskilde Kommunes energipolitiske målsætning om at være CO₂-neutral ift. individuel opvarmning i 2035
- Konkurrence overfor individuelle varmepumper – Fjernvarmeanlæg på abonnement

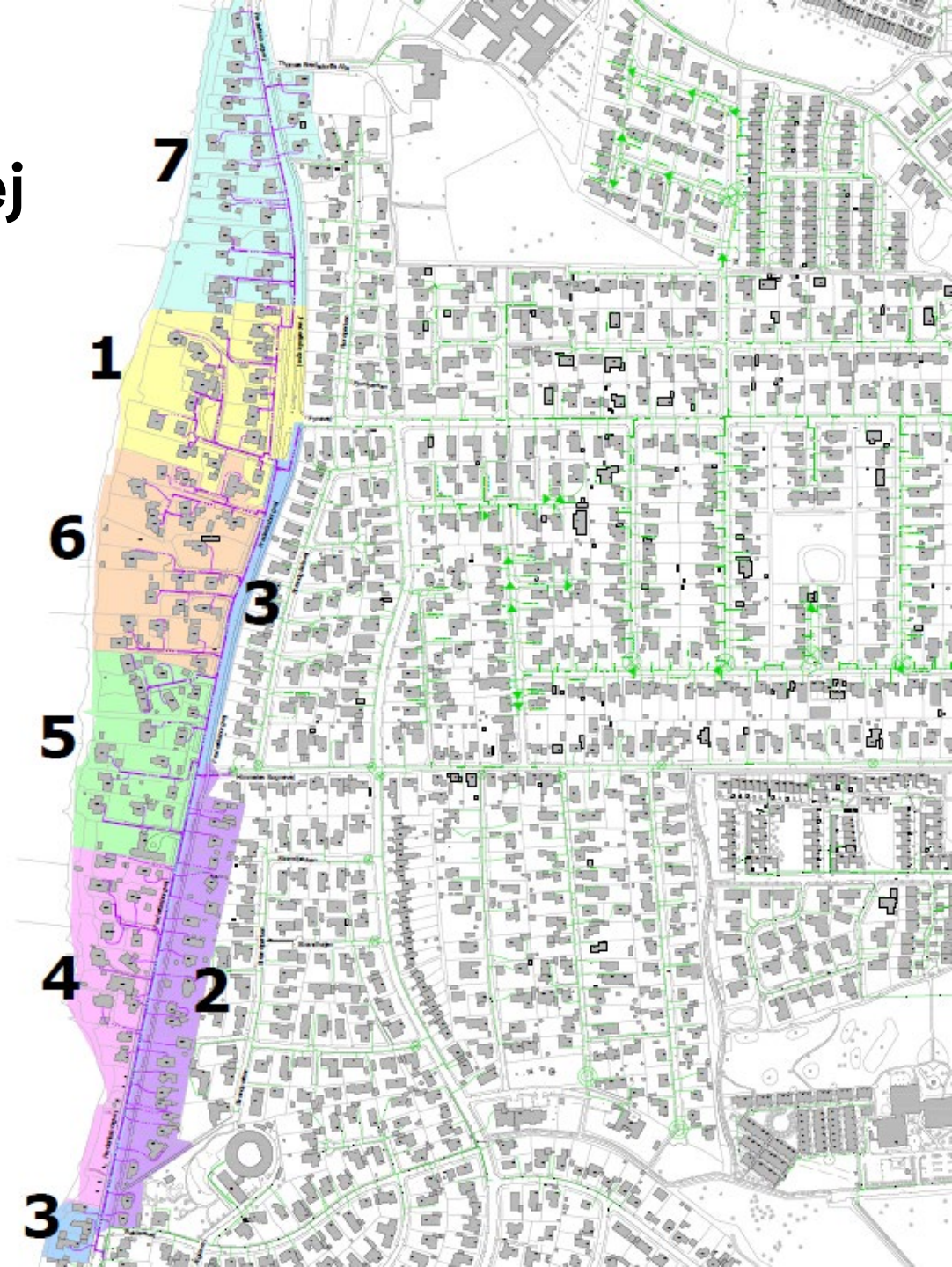
Udbygningsplan og tidsplan

- Potentielt 750 tilslutninger
- Ca. 12 km hovedledninger
- Ca. 14,5 km stikledninger
- Udbygningstid: 4-5 år
- Udbygning følger områdeudviklingen
- Flere gravehold
- Afsluttes med tilfredshedsundersøgelse
- Som udgangspunkt kommer vi, når halvdelen har takket ja til fjernvarme



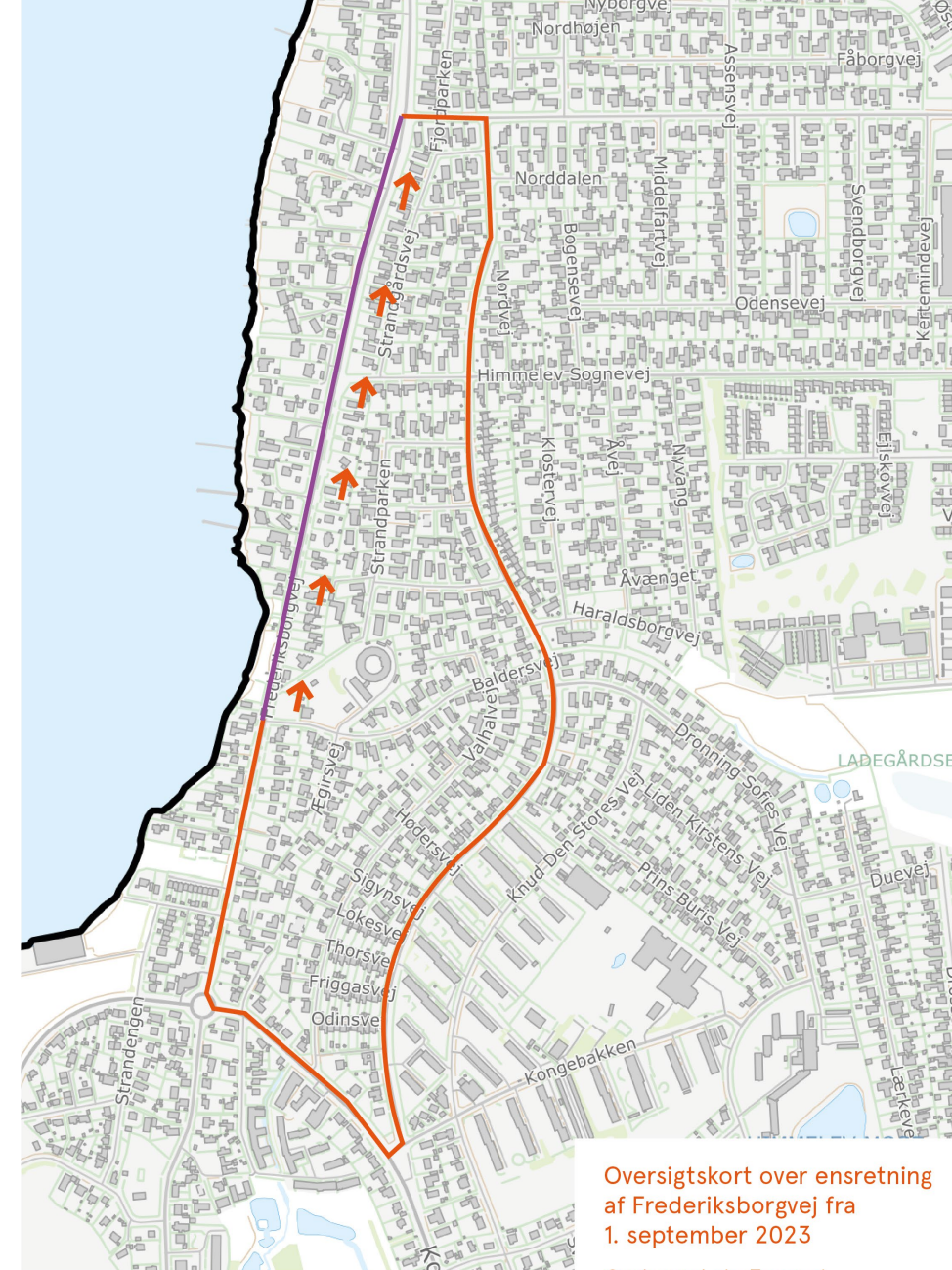
Udbygningsplan og tidsplan for Frederiksborgvej

- **Etape 1** er opstartet, dette for at holde mandskab i gang inden ensretning 1/9
- **Etape 2** er alle overgravninger til kommende kunder på landsiden.
- **Etape 3** er udførelse af hovedledning fra Baldersvej – Fynsvej
- De resterende etaper udføres efterfølgende
- Der tages forbehold for ændringer i tidsplanen, da vi arbejder hen over vinteren og endnu ikke kender omfanget af vintervej 2023/2024



Ensretning af Frederiksborgvej

- Ensretningen er planlagt til at vare 10 måneder
- Vi er i tæt dialog med Roskilde Kommune omkring de trafikale udfordringer, det kan give
- Ensretningen vil blive ophævet som arbejdet skrider frem
- Der er taget kontakt til renovation og lavet en plan for afhentning af affald
- Movia har omlagt deres busruter i forbindelse med arbejdet udføres

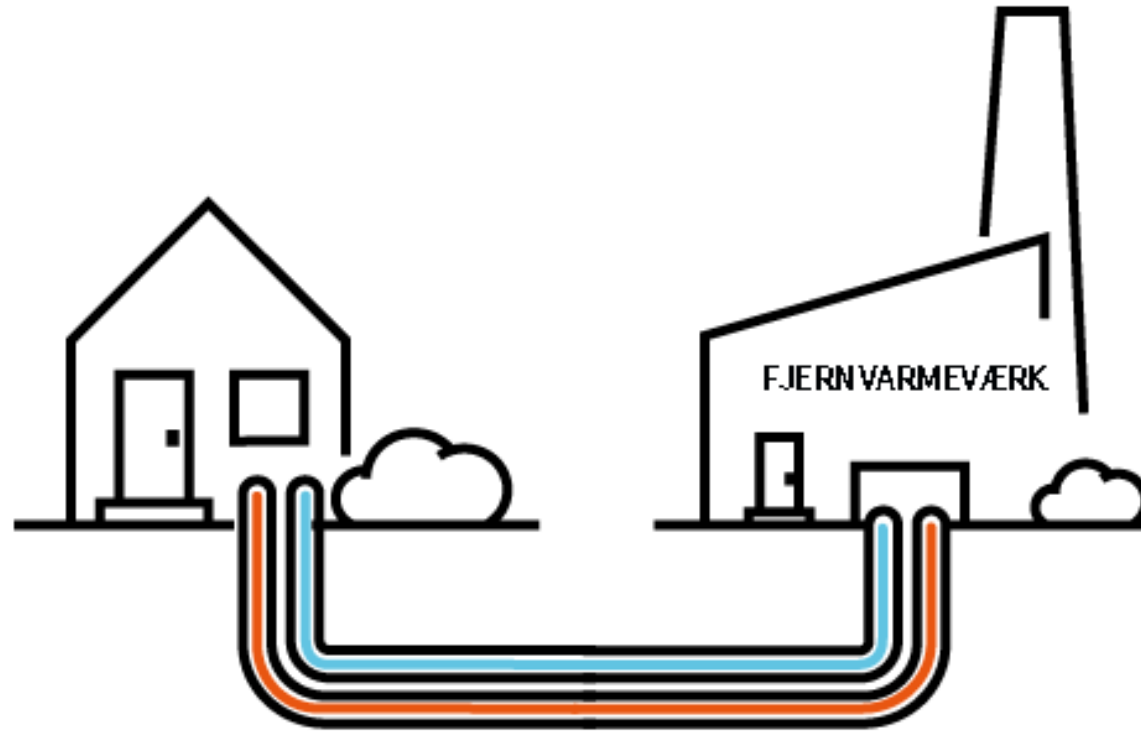


Oversigtskort over ensretning af Frederiksborgvej fra 1. september 2023

Omkørsel via Fynsvej, Haraldsborgvej, Kongebakken og Kong Valdemars Vej

Om fjernvarme

Hvad er fjernvarme?



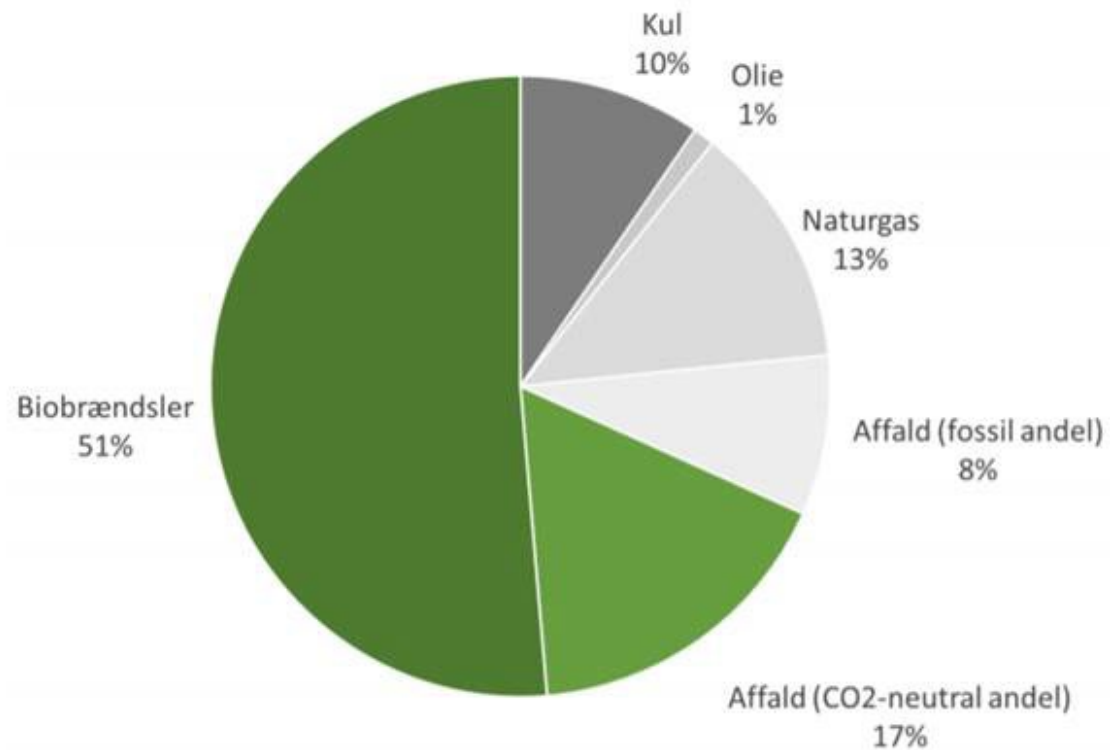
Fordele ved fjernvarme

- Nemt, bekvemt og lydløst
- Ikke penge op af lommen
- Reduktion af CO₂-udledning på 66 %
- CO₂-neutral fjernvarme i 2030
- Opretholdelse af varmeforsyning indtil fjernvarme kommer
- Tre års konverteringsfrist

Hvad koster fjernvarme i Himmelev?

- 0 kr. i stik- og tilslutningsbidrag
- Tilslutningsmuligheder:
 - Model A – inkl. installation: 223,33 kr. pr. måned
 - Model B – ekskl. installation: 138,33 pr. måned
 - Model C – egen installation
- Ingen betaling for gasafbrydelse
- Ingen uforudsete udgifter ved standard installation
- Genopgravningsgebyr ved lukket rende

Hvor kommer fjernvarmen fra?



Figur 2 CO2 neutral andel for fjernvarmeproduktion 2019 (energi output, GJ fjernvarme)

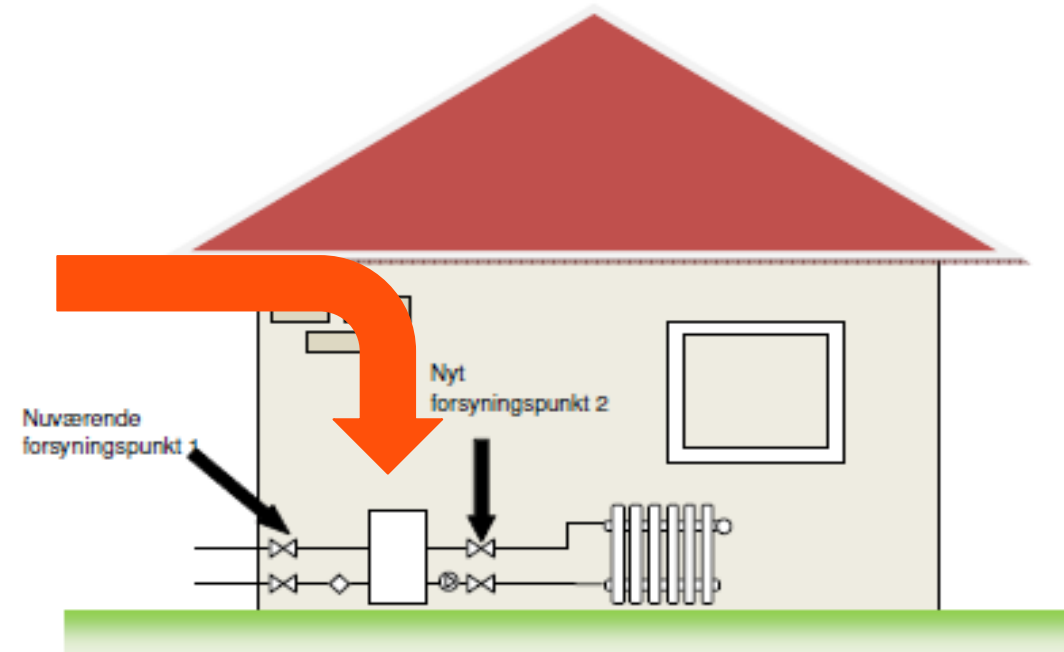


Om gravearbejdet på din grund

- Aftale med dig omkring placering af stikledning
- Kortest mulig ledningsføring under hensyntagen til dine ønsker
- Maks. 15 arbejdsdage på privat grund
- Mulighed for dækning af omkostninger til slidlag ved reovering af hele vejen ved private fællesveje/vejlaug
- Skab til stikindføring



Installation i huset



Tid til spørgsmål

Tak for jeres tid

Læs mere på: fors.dk/himmelev

Tlf. 70 20 20 66

fors@fors.dk



vores natur
vores ansvar
